


-	-	-
-	-	-
-	-	-
-	-	-
-	-	-
A	17/12/2024	Ajout des références de teintes
0	22/11/2024	Première diffusion
IND	DATE	OBJET

CHU de POITIERS
POLE REGIONAL DE CANCEROLOGIE

MAITRE D'OUVRAGE

Centre Hospitalier Universitaire de Poitiers
2, rue de la Milétrie
BP 577
86021 POITIERS CEDEX

SUIVI DE DOSSIER		<u>SIEGE SOCIAL</u> 28 rue Blaise Pascal CS 48656 79026 NIORT cedex	<u>TEL: 05 49 06 91 11</u> <u>Email: info@ates.fr</u>
ADRESSE MAIL :			
DATE : 17/12/2024			

Repérage des zones sur les façades

DOSSIER N°	LOT	NIVEAU	TYPE DE PLAN	PHASE	PLAN	INDICE
34 206	GO			PRO	01	A

IMPORTANT : Ne relevez pas de côtes sur ce plan. Ne changez rien sans l'accord du bureau d'études ATES. En cas de doute, demandez des informations complémentaires.
Ce plan est la propriété d'ATES, il ne peut être ni reproduit ni communiqué sans autorisation écrite.

NOTA : Les teintes des peintures et des résines sont indiquées dans la légende, ne pas se fier aux couleurs schématisées.

Façade 1

Façade 9

Façade 8

4 CP06
1 : 50

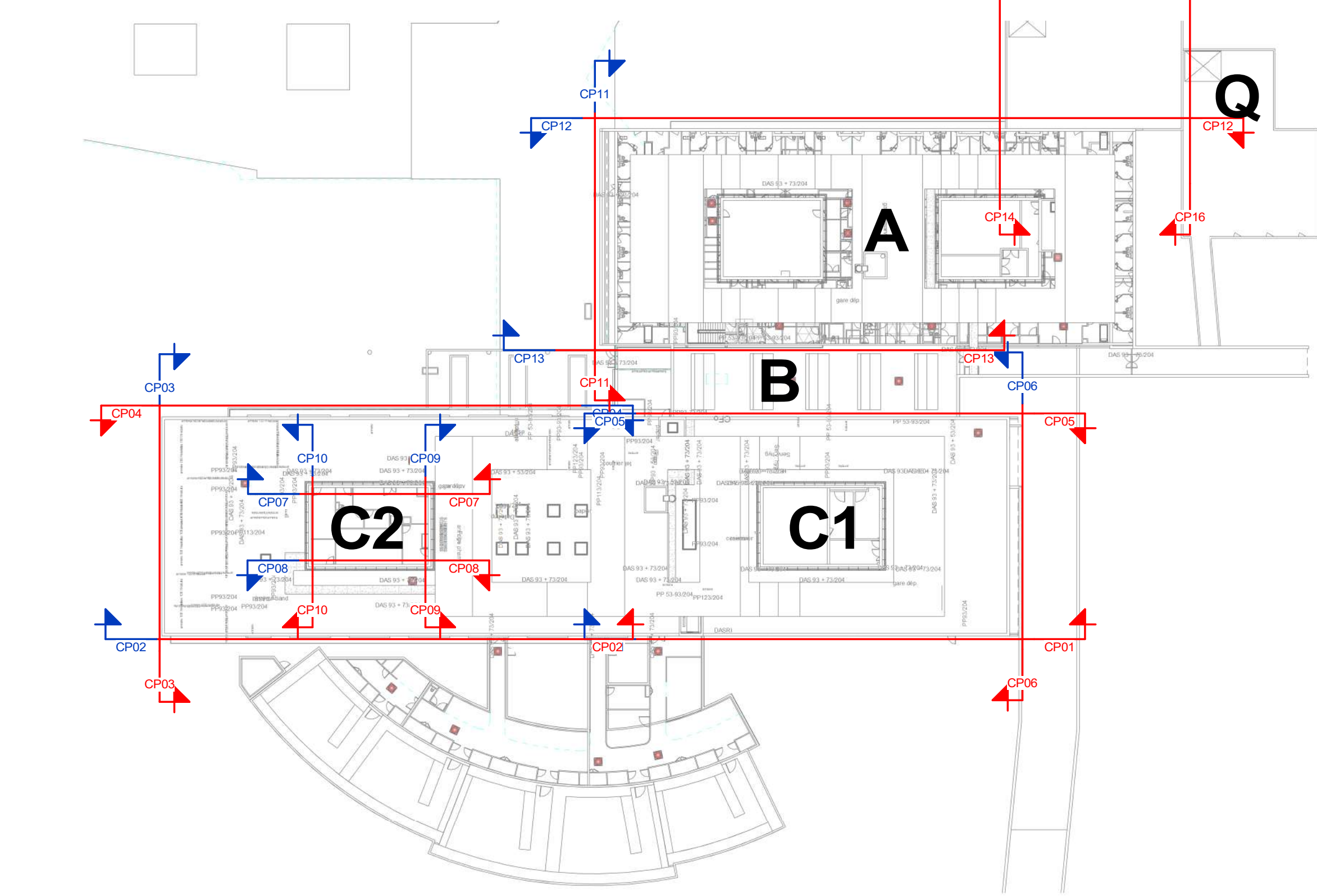
2 CP05
1 : 50

Peinture Blanc 9010

Peinture Anthracite 7011

Face supérieure + nez de balcon = résine Anthracite 7011
Face inférieure balcon = peinture Anthracite 7011

Face supérieure + nez de balcon = résine dito existant
Face inférieure balcon = peinture dito existant



Légende

— Fissures inférieures à 4 mm
— Fissures supérieures à 4 mm

Nomenclature linéaires fissures façade SUD C1 (CP01)	
Type de fissure	Longueur totale
Fissures inf. à 4 mm	155,47 m
Fissures sup. à 4 mm	155,47 m

Nomenclature linéaires fissures façade NORD C1 (CP05)	
Type de fissure	Longueur totale
Fissures inf. à 4 mm	89,28 m
Fissures sup. à 4 mm	40,19 m

Nomenclature linéaires fissures façade EST C1 (CP06)	
Type de fissure	Longueur totale
Fissures inf. à 4 mm	2,31 m
Fissures sup. à 4 mm	2,81 m

Nomenclature linéaires fissures façades (global)	
Type de fissure	Longueur totale
Fissures inf. à 4 mm	242,76 m
Fissures sup. à 4 mm	211,59 m

CHU Poitiers
TRAVAUX RÉPARATIONS BÂTIMENTS PRC1

NR³
Bureau d'Études Envr³CLB
Immeuble Topaze, entrée B
2 rue Jean Berthelot
35140 Villeneuve d'Ornon

CHU Poitiers
CENTRE HOSPITALIER UNIVERSITAIRE

Date	Ind.	Modifications	Des.	Ver.
31/10/24	A	Emission initiale	PO	OB

Lot :	relevés Façades	Désignation :	plan relevés fissures façades bâtiment C1
Date :	31/10/2024	Echelle :	1/50
Affaire N° :	U24-091	Phase :	DIAG
		Type de Doc :	PLN
		Émetteur :	NR3
		Numéro :	C1
		Indice :	A

Façade 2




100


Nomenclature linéaires fissures façade SUD C2 (CP02)	
Type de fissure	Longueur totale
fissures inf. à 4mm	99.74 m

Nomenclature linéaires fissures façade NORD C2 (CP04)	
Type de fissure	Longueur totale
fissure inf. à 4mm	175,25 m

Nomenclature linéaires fissures façades (global)	
Type de fissure	Longueur totale
fissures inf. à 4mm	742.76 m
fissures sup. à 4mm	211.09 m

Légende

 Fissures inférieures à 4 mm

 Fissures supérieures à 4 mm

 Fissures inférieures à 4 mm

 Fissures supérieures à 4 mm

 Fissures supérieures à 4 mm

Façade 4



PRC2



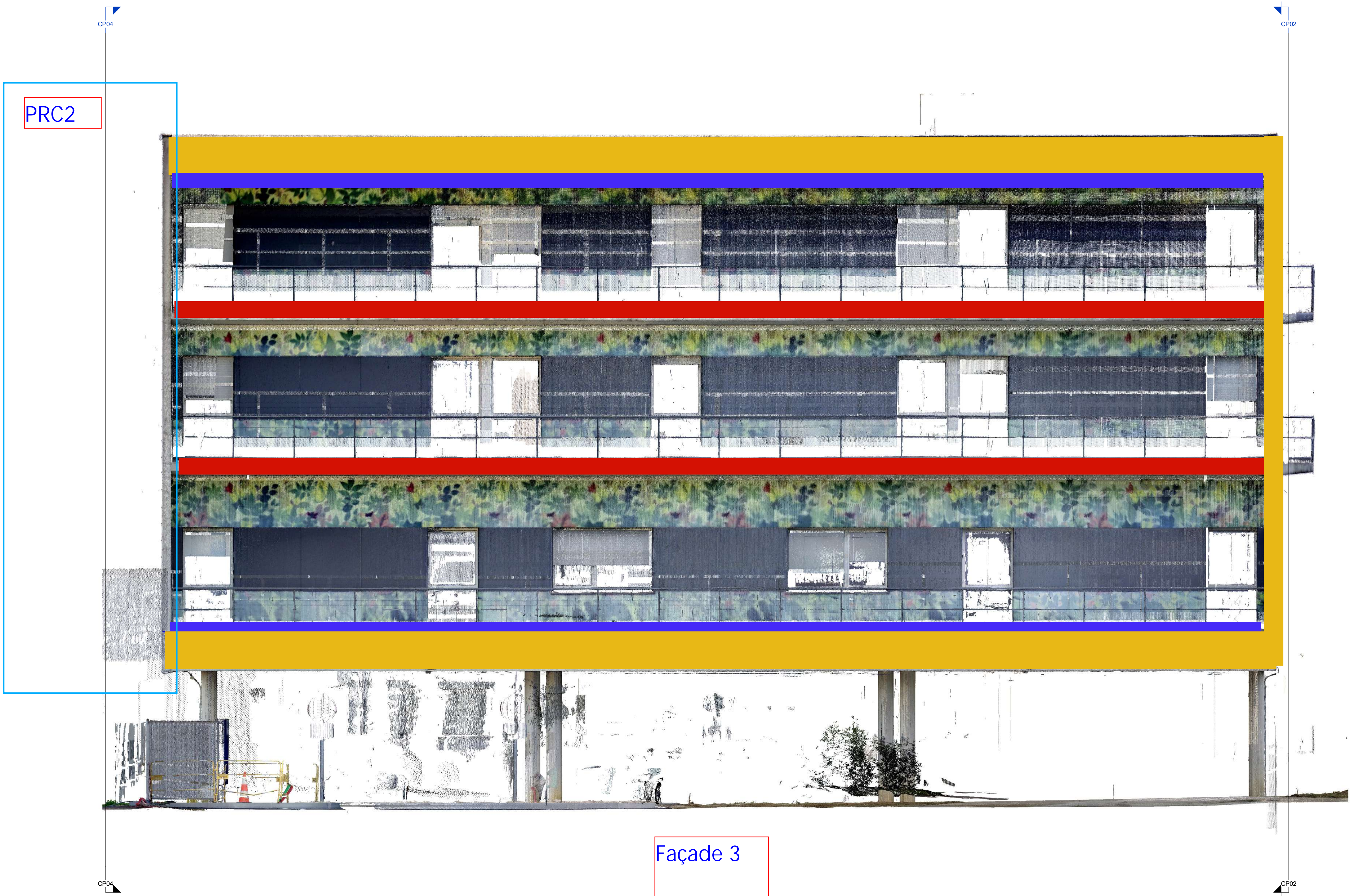
Date	Ind.	Modification			Des.	Ver.
31/10/24	A	Emission initiale			PQ	G8

Lot : relevés façades			
Date :	31/10/2024	Echelle :	1/50
Affaire N° :	U24-091	Phase :	DIAG
Type de Doc.:	PLN	Emetteur:	NR3

Désignation :	
plan relevés fissures façades	
bâtiment C2 (NORD / SUD)	
Numéro :	C2A
Indice:	A



PRC2

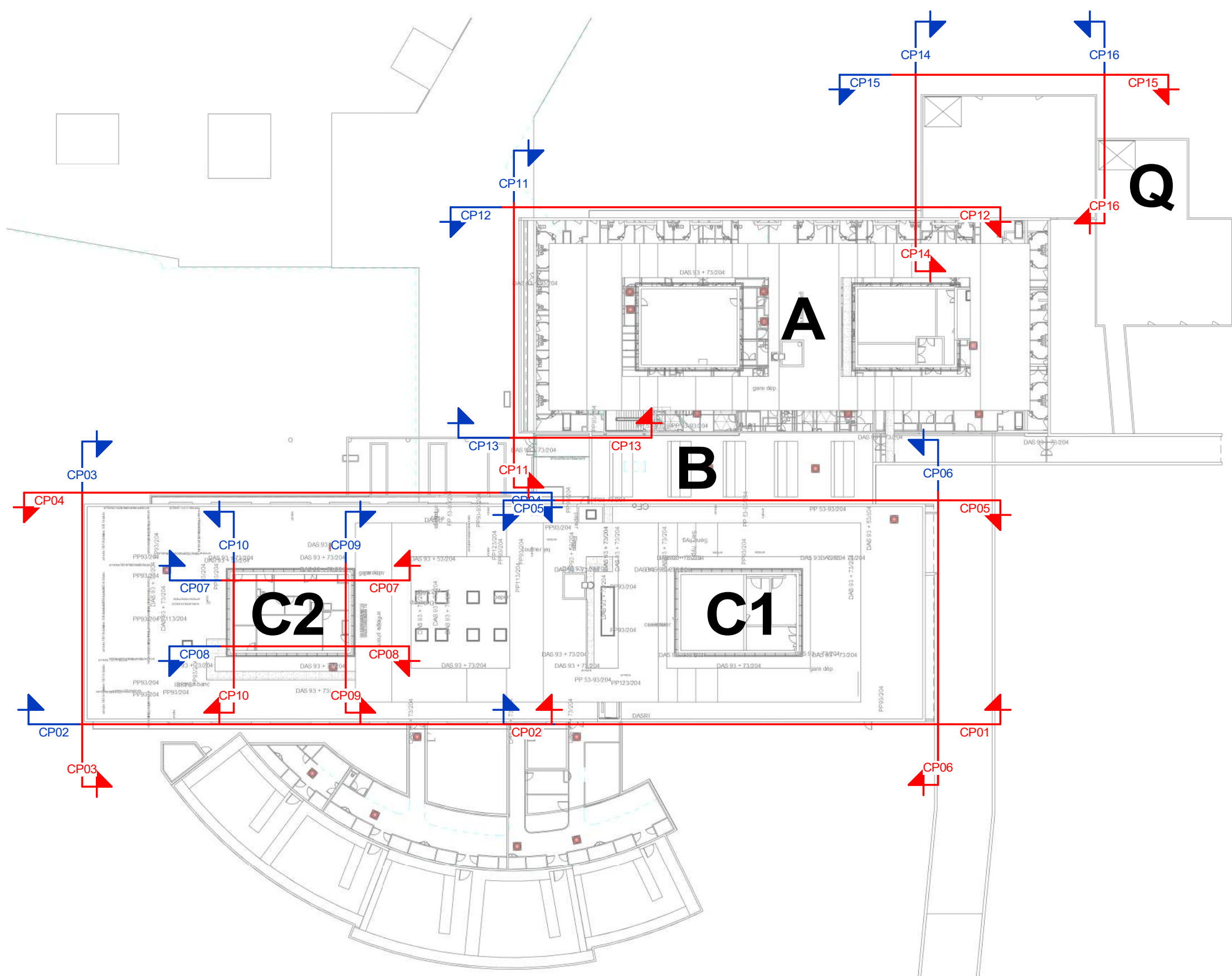


Façade 3

- Peinture Blanc 9010
- Peinture Anthracite 7011
- Face supérieure + nez de balcon = résine Anthracite 7011
Face inférieure balcon = peinture Anthracite 7011
- Face supérieure + nez de balcon = résine dito existant
Face inférieure balcon = peinture dito existant

Légende

— Fissures inférieures à 4 mm
— Fissures supérieures à 4 mm



Nomenclature linéaires fissures façade OUEST C2 (CP03)	
Type de fissure	Longueur totale
Fissures inf. à 4 mm	6,16 m
Nomenclature linéaires fissures façade NORD patio (CP08)	
Type de fissure	Longueur totale
Fissures inf. à 4 mm	19,16 m
Fissures sup. à 4 mm	4,02 m
Nomenclature linéaires fissures façade SUD patio (CP07)	
Type de fissure	Longueur totale
Fissures inf. à 4 mm	31,58 m
Fissures sup. à 4 mm	0,38 m
Nomenclature linéaires fissures façade EST patio (CP10)	
Type de fissure	Longueur totale
Fissures inf. à 4 mm	13,23 m
Fissures sup. à 4 mm	7,37 m
Nomenclature linéaires fissures façade OUEST patio (CP09)	
Type de fissure	Longueur totale
Fissures inf. à 4 mm	3,36 m
Nomenclature linéaires fissures façades (global)	
Type de fissure	Longueur totale
Fissures inf. à 4 mm	742,76 m
Fissures sup. à 4 mm	211,09 m

CHU Poitiers
TRAVAUX RÉPARATIONS BÂTIMENTS PRC1

Bureau d'Études Enr'CUB
Immeuble Topcan, entrée B
2 rue Jean Berthelot
33140 Villeneuve d'Ornon

Date :	Ind. :	Modifications :	Des. :	Ver. :
31/10/24	A	Emission initiale	PO	QB
Lot : relevés Façades				
Date :	31/10/2024	Echelle :	1/50	
Affaire N° :	U24-091	Phase :	DIAG	Type de Doc. :
			PLN	Émetteur :
			NR3	Numéro :
				Indice :
				A

Désignation : plan relevés fissures façades bâtiment C2 OUEST + Patio

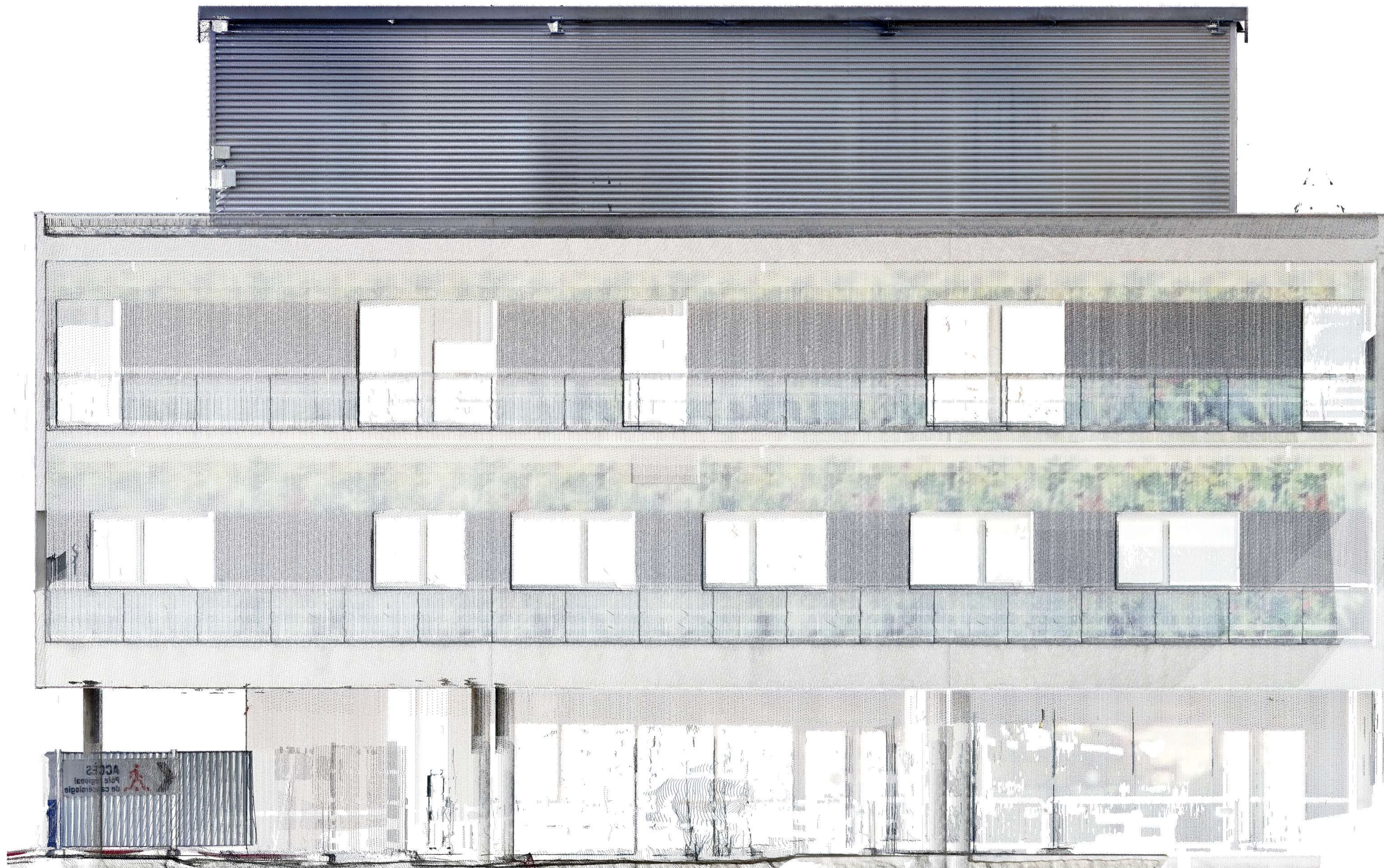
Numéro : C2B

Façade 5



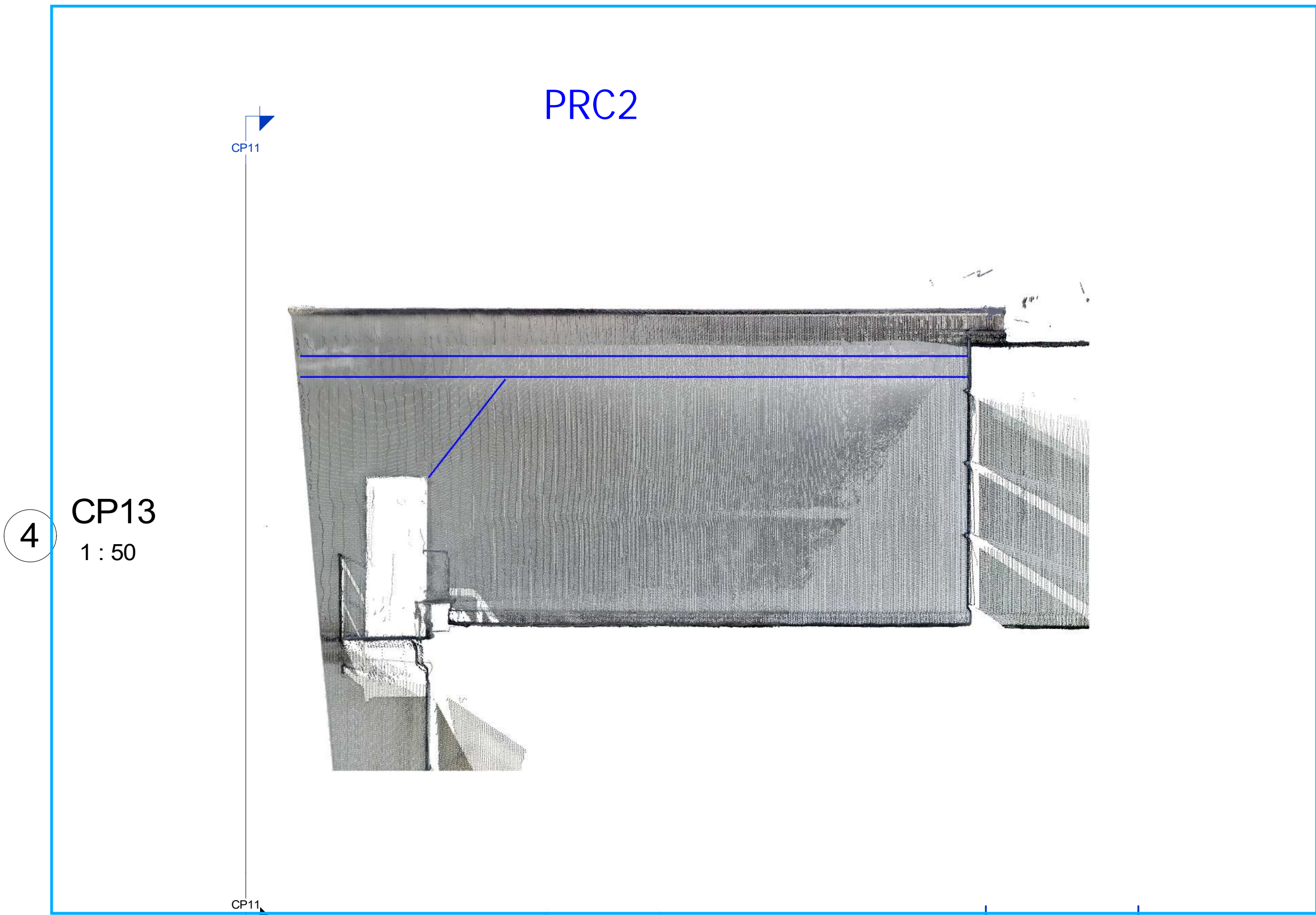
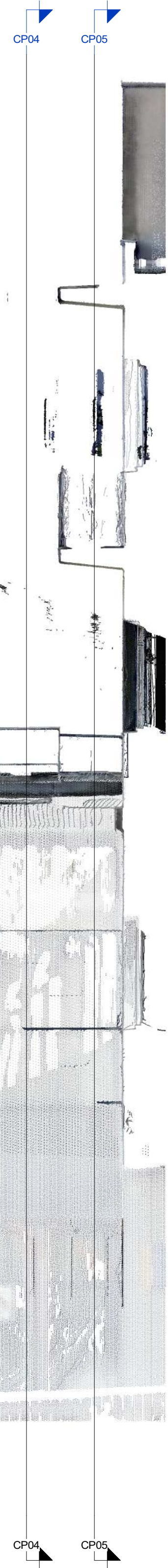
PRC2

2 CP12
1 : 50



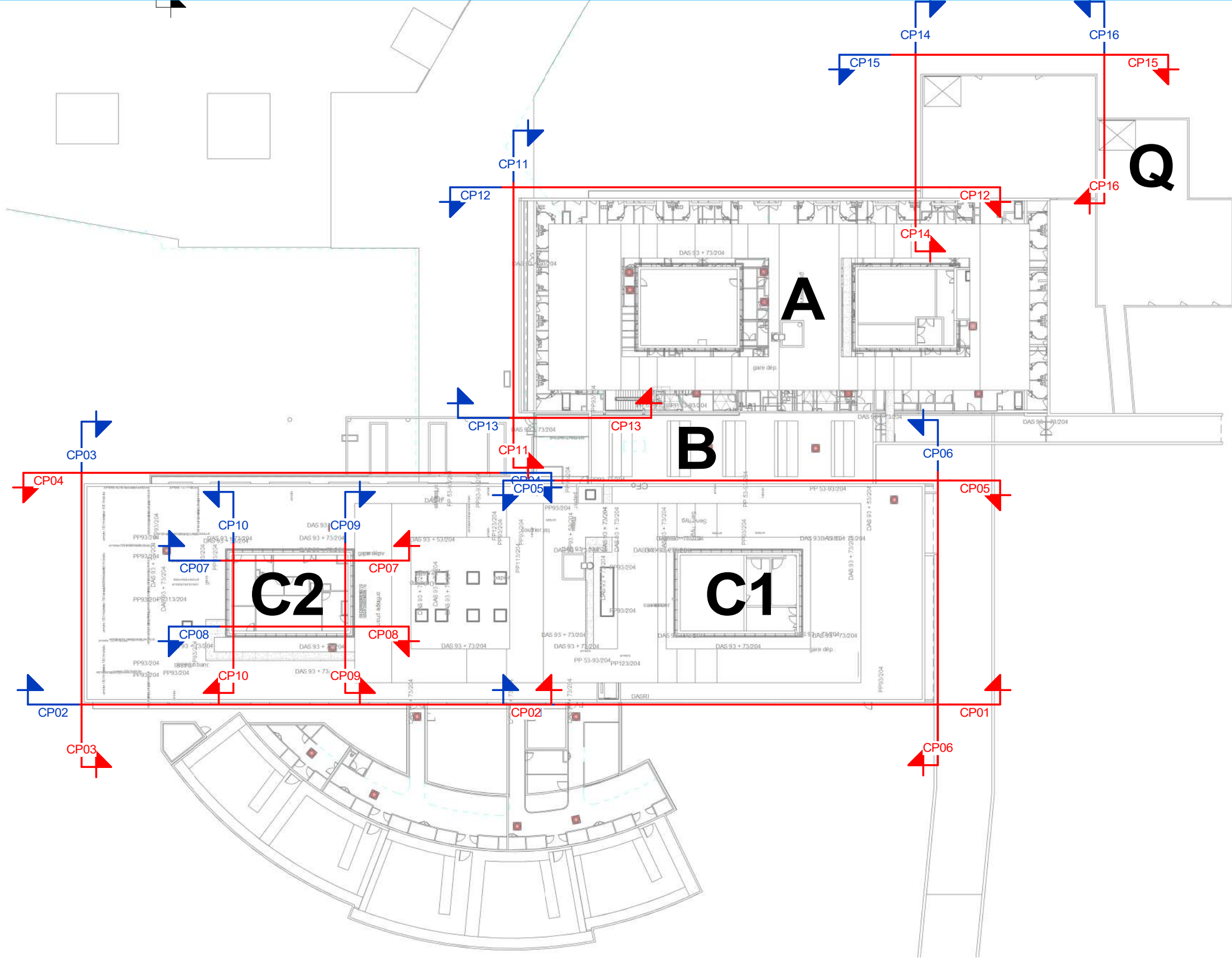
3 CP11
1 : 50

PRC2



4 CP13
1 : 50

PRC2



Nomenclature linéaires fissures façade SUD A (CP13)	
Type de fissure	Longueur totale
Fissures inf. à 4 mm	18.50 m

Nomenclature linéaires fissures façade NORD A (CP12)	
Type de fissure	Longueur totale
Fissures inf. à 4 mm	59.88 m

Nomenclature linéaires fissures façade OUEST A-B (CP11)	
Type de fissure	Longueur totale
Fissures inf. à 4 mm	242.76 m
Fissures sup. à 4 mm	271.58 m

Nomenclature linéaires fissures façades (global)	
Type de fissure	Longueur totale
Fissures inf. à 4 mm	242.76 m
Fissures sup. à 4 mm	271.58 m

Légende

— Fissures inférieures à 4 mm

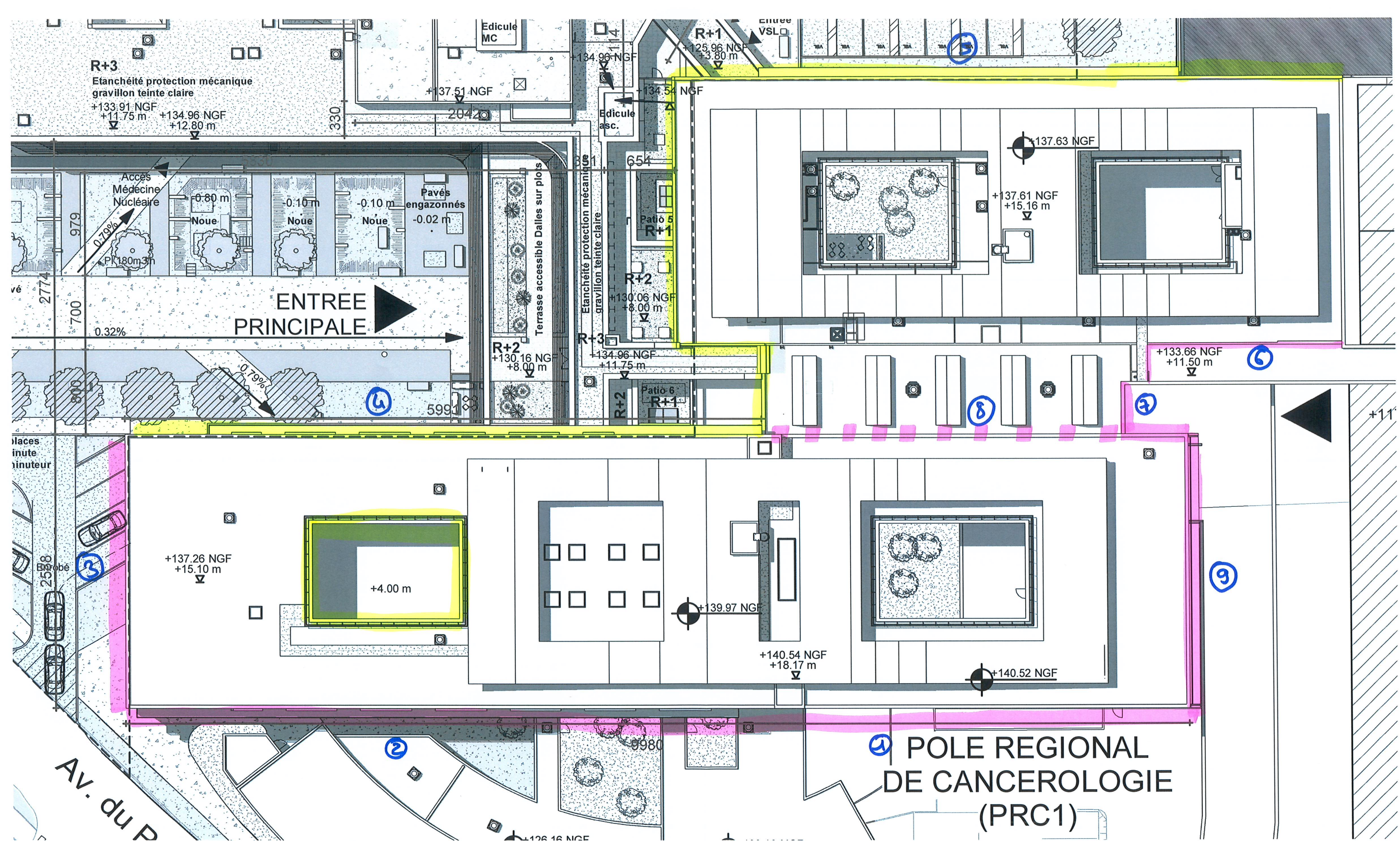
— Fissures supérieures à 4 mm

CHU Poitiers
TRAVAUX RÉPARATIONS BÂTIMENTS PRC1

Bureau d'Études Ener'CUB
Immeuble Topaze, entrée B
2 rue Jean Berthouliet
33140 Villeneuve d'Ornon

Date	Ind.	Modifications	Des.	Ver.
31/10/24	A	Emission initiale	PO	QB

Lot :	relevés Façades	Désignation :	plan relevés fissures façades bâtiment A et B
Date :	31/10/2024	Echelle :	1/50
Affaire N° :	U24-091	Phase :	DIAG
		Type de Doc :	PLN
		Émetteur :	NR3
		Numéro :	AB
		Indice :	A



Répartition des façades
au 18/11/2024

PRC1

PRC2